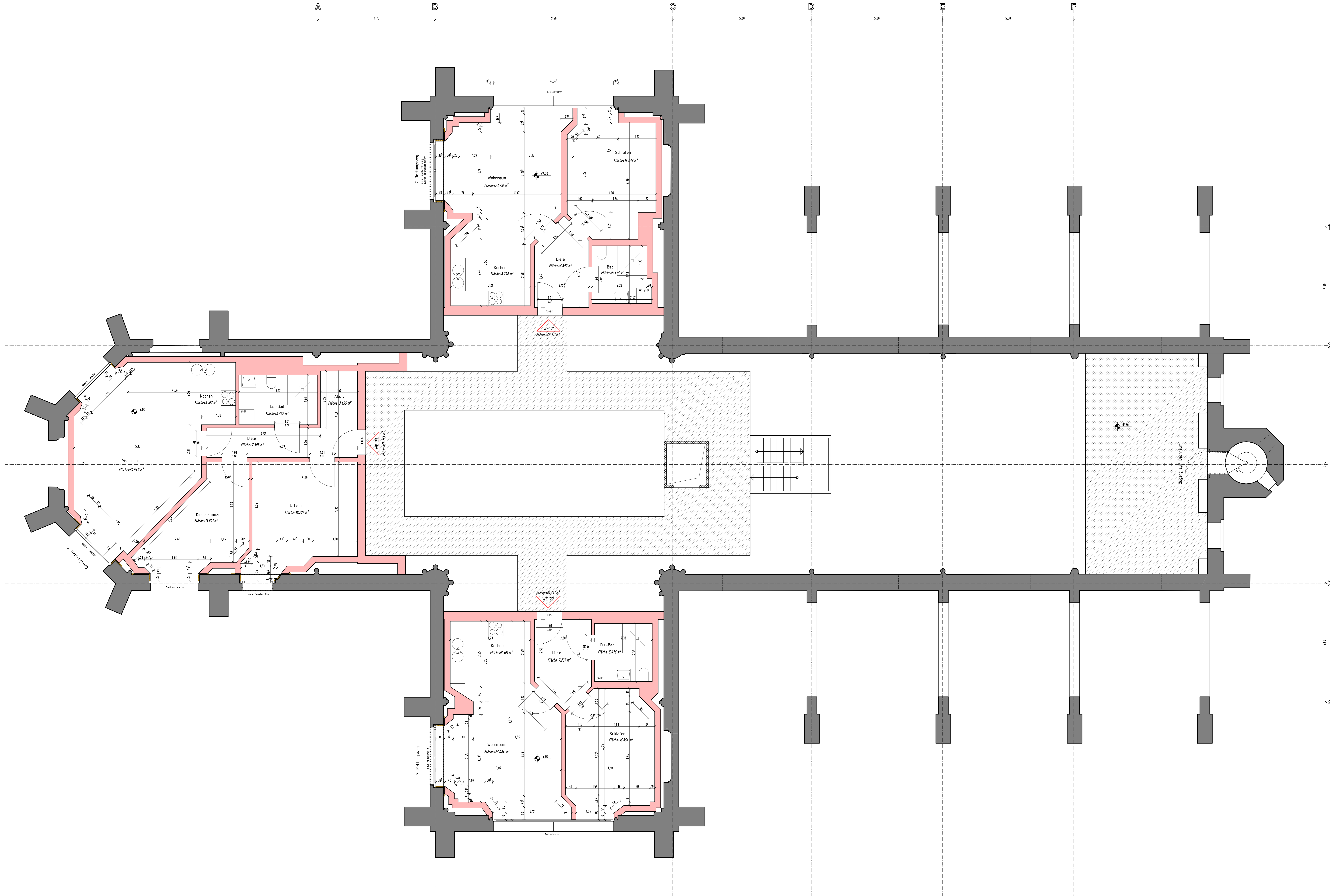


# Grundriss 3.Obergeschoss



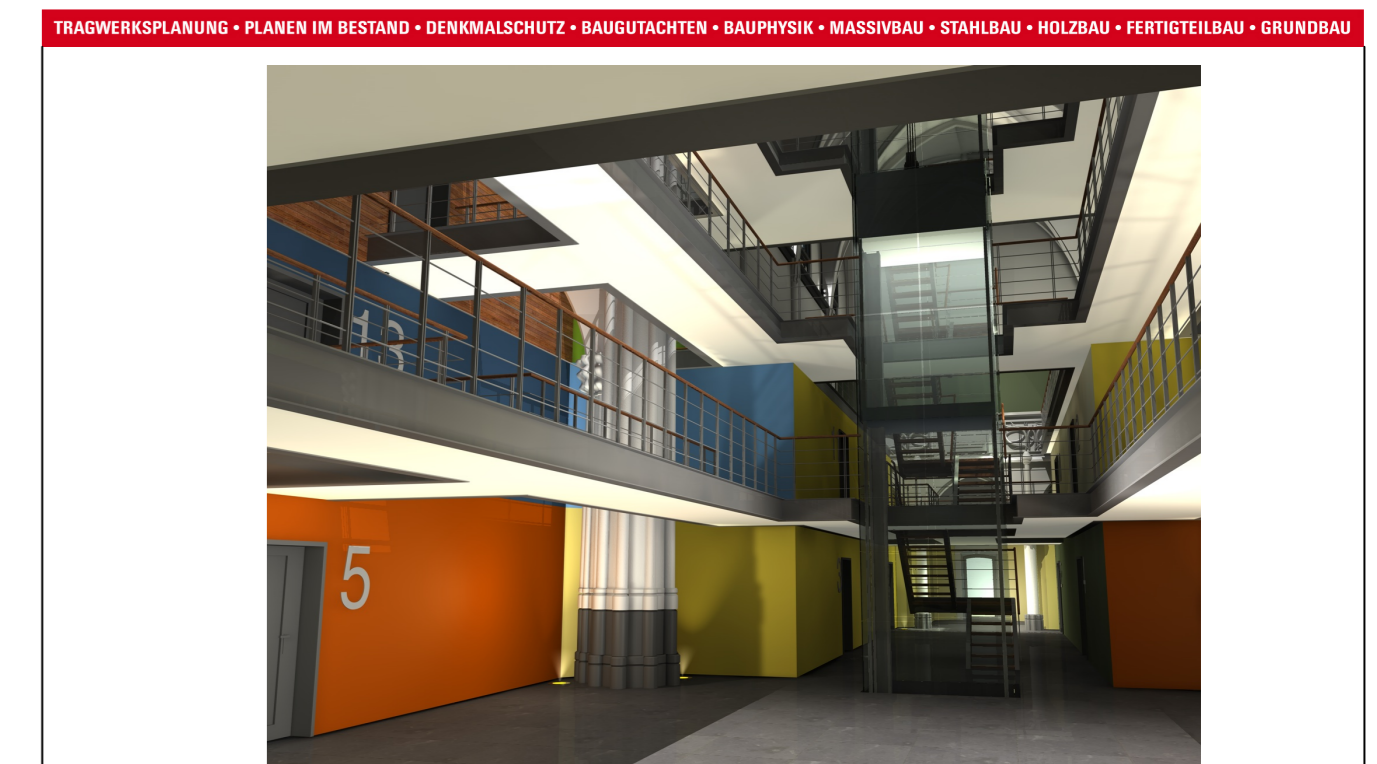
█ Holzständerwände  
█ Bestand

Zeichnung: 130.0x84.1- 1.09    Arbeitsbereich: 09070-Herz-Jesu-Kirche    Datensatz: 2009-070-4    Plan-Nr.: 3

GUEP    RAL

Prof. Ing. Christian Her - Am Leberg 40 - 41038 Hückesheim  
 Fon: 04202 / 95 50 0 - Fax: 04202 / 95 50 18  
 info@her-ingenieur.de - www.her-ingenieur.de

**INGENIEUR**  
 BERATENDE INGENIEURE VBI



Projekt:  
 Umnutzung der "Herz-Jesu-Kirche" in ein Wohnhaus mit 23 Wohneinheiten  
 Pescher Straße 140, 41065 Mönchengladbach

Bauherr:  
 Schleiff Denkmalentwicklung GmbH & Co.KG  
 Brüsseler Allee 15, 41812 Erkelenz

Inhalt:  
 3. Obergeschoss

München, den 25.05.11	Datum: 25.05.2011	Maßstab: 1:50
	verantwortlicher Ingenieur: H. Jakobs	Auftragsnummer: 2009/070
	verantwortlicher Konstrukteur: W. Busenius	Plan-Nr.: 3