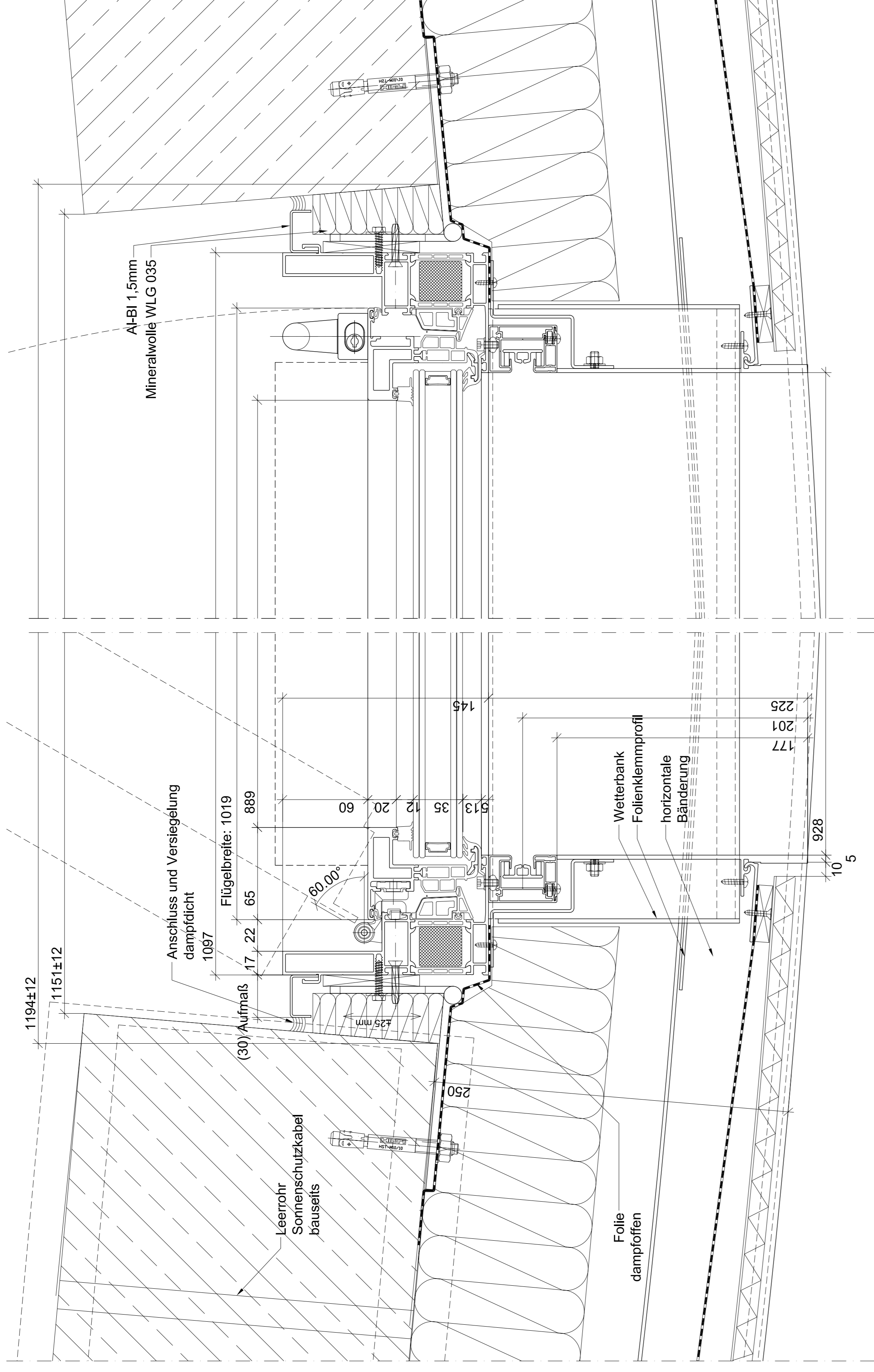
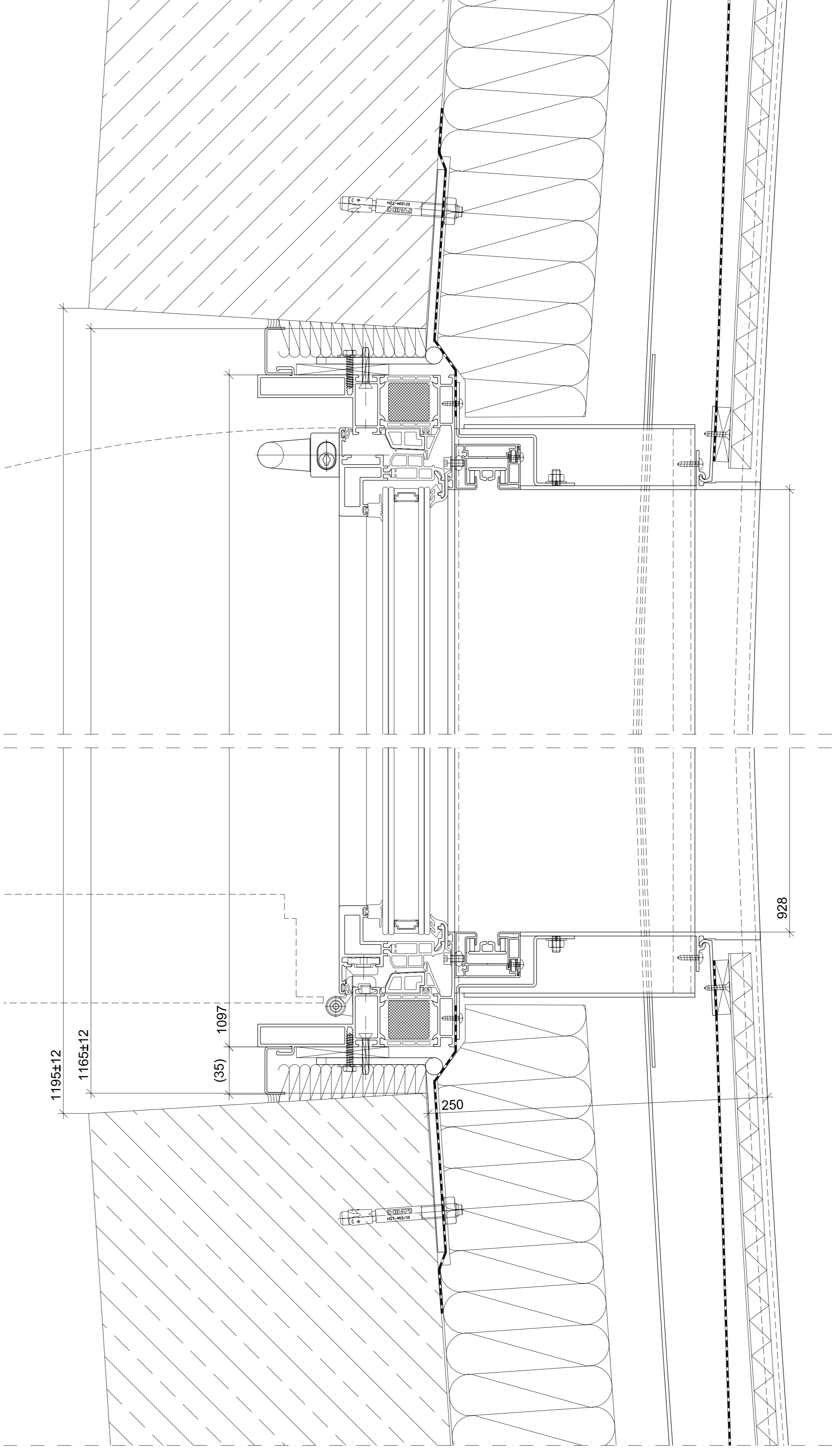


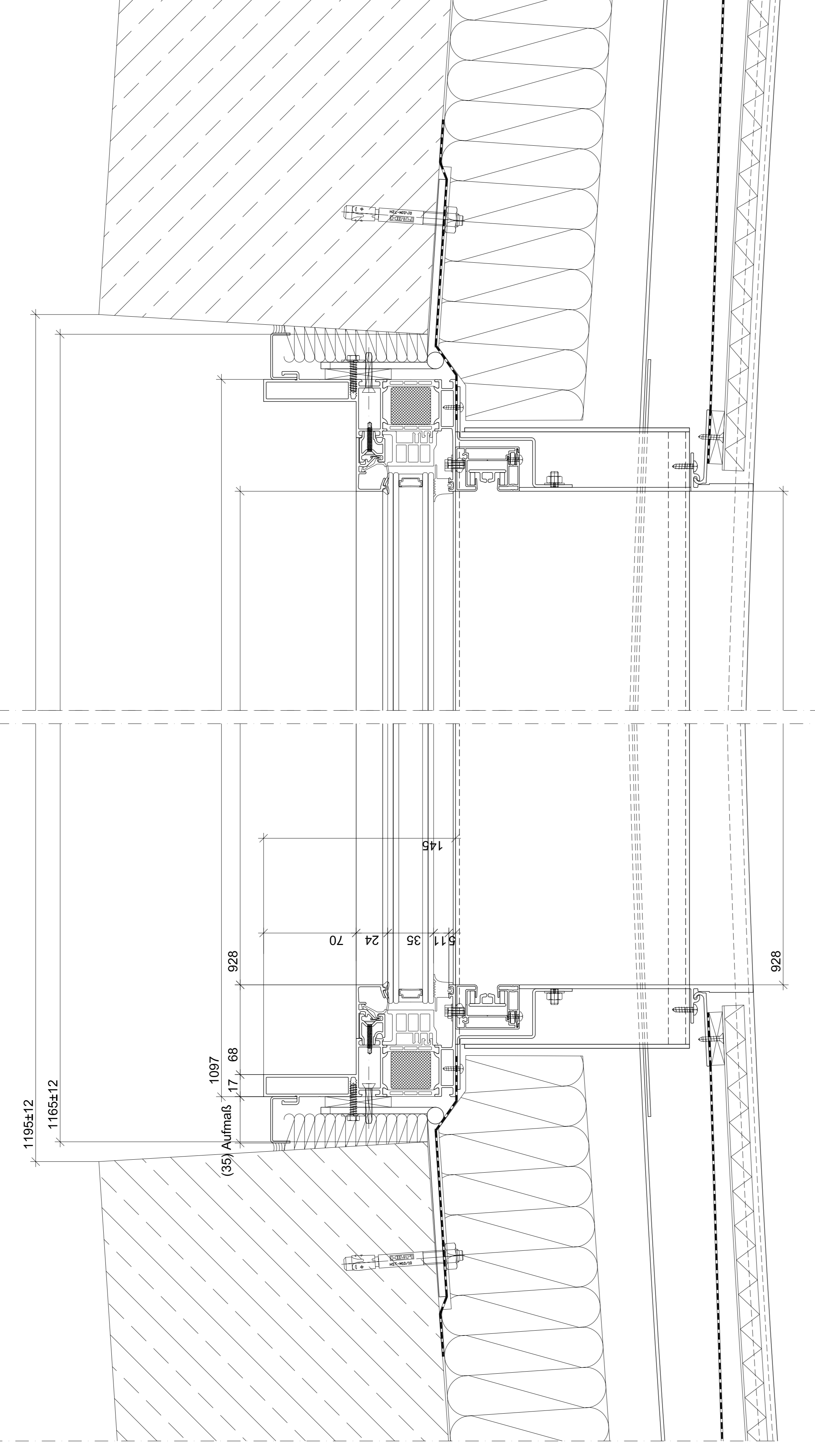
Schnitt S007.1
 Horizontalschnitt Fenster
 Fassadenkrümmung konvex, Radius 7300mm
 Öffnungswinkel 60°, Ausführung mit Blendschutz



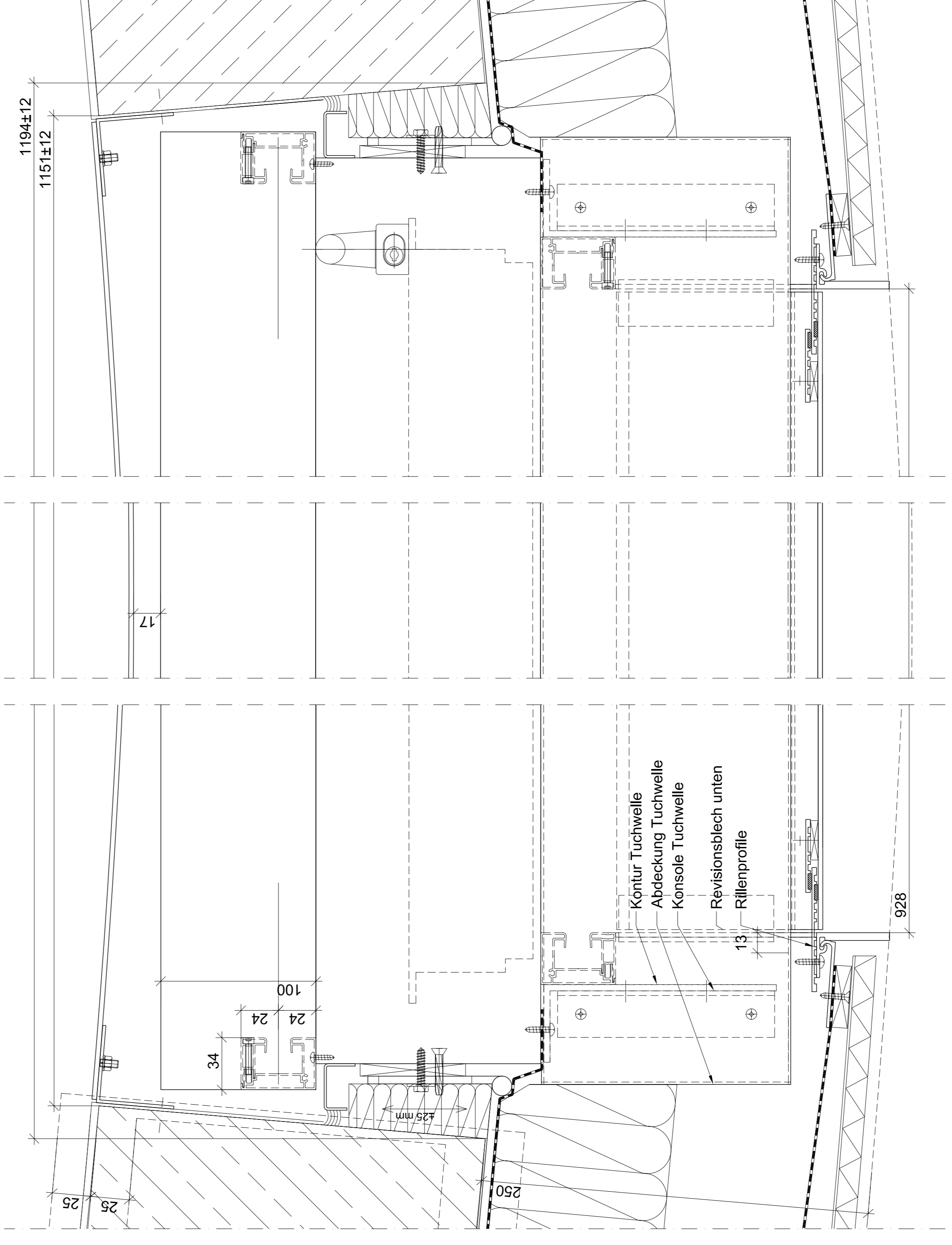
Schnitt S007.2
 Horizontalschnitt Fenster
 Fassadenkrümmung konvex, Radius 11880mm
 Öffnungswinkel 90°, Ausführung ohne Blendschutz



Schnitt S007.3
 Horizontalschnitt Festverglasung
 Fassadenkrümmung konkav, Radius 11880mm
 Ausführung mit Verdunkelungsanlage

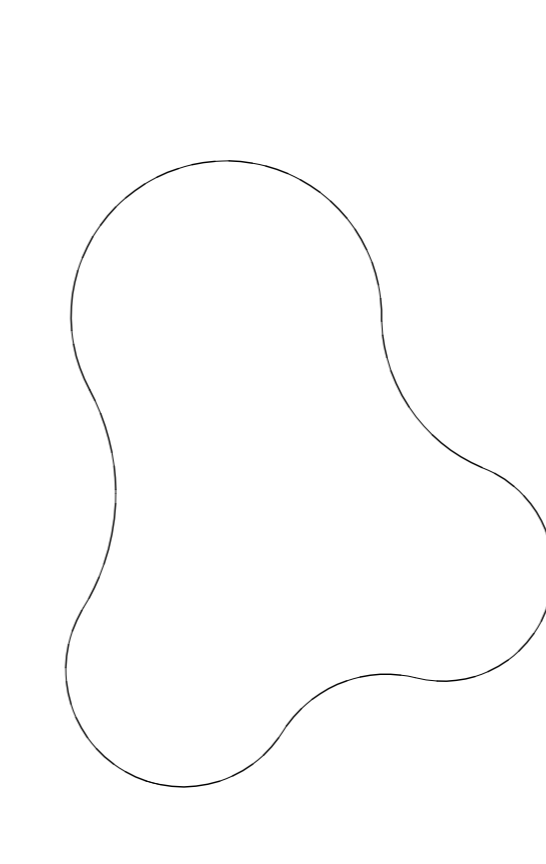


Schnitt S007.4
 Horizontalschnitt Fenster, Sturzbereich
 Fassadenkrümmung konvex, Radius 7300mm
 Öffnungswinkel 60°, Ausführung mit Verdunkelungsanlage, ohne Blendschutz



S007b

Freigeige:

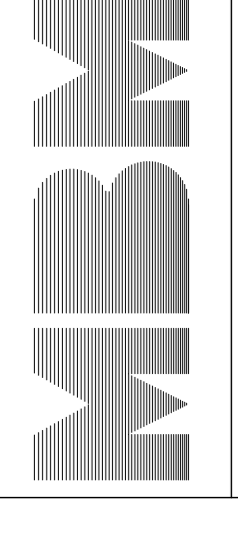


Verglasung

Herz Long-Air

Henn Architekten München
 Gebäudemanagement Schleswig-Holstein AöR
 Objekt CAU Kiel, Neubau Zentrum für molekulare Biochemie

Benennung		Lichtfenster	
Horizontalschnitt		Lichtfenster	
L1-Rev		1.5.10, 1.2.20	
Rev		ML-Gr	
ML-Gr		18.05.2010	
Objektor		Müller-Gr	
RAL		Emaul	
b	38.07.10	ML-Gr	Maßstab
a	23.06.10	ML-Gr	1:2
Datum		Name	
Art der Änderung		Müller-Gr	
Auftrag-Nr.		103290	
Zwang-Nr.		S007b	



Metallbau Dresden GmbH
 Neudorfer Str. 60
 10317 Dresden
 Telefon: (0351) 248 99
 Telefax: (0351) 248 99
 E-Mail: info@mbm-metallbau.de
 Internet: www.mbm-metallbau.de

Eintrag Nr. S007b
 Dieses Dokument ist urheberrechtlich geschützt. Ihre Vervielfältigung, Mitteilung oder Übersetzung an Dritte, sowie die Vervielfältigung oder die Weitergabe dieses Dokuments ist untersagt und gemäß Paragraph 106ff. UrhG und Paragraph 18 UWG strafbar.