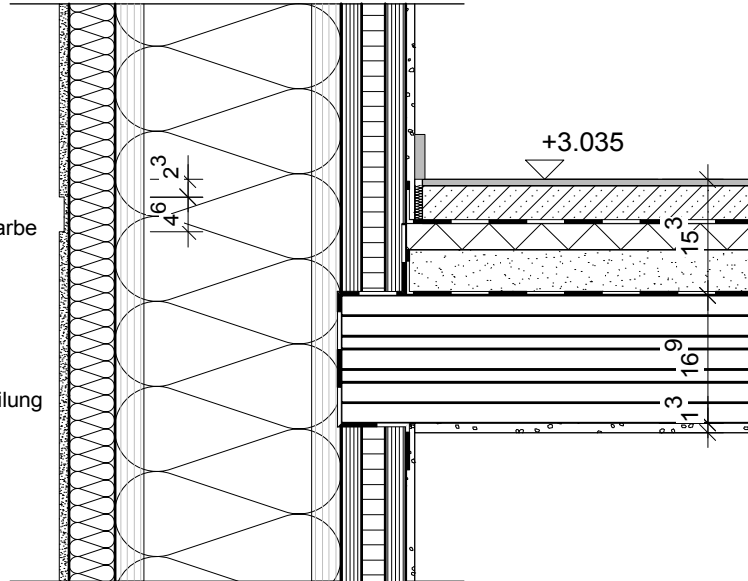


**Dachaufbau:**

Randausbildung Alu, d=1,5 mm, System Alwitra oder gleichw., sichtbare Aufkantung aussen h=75 mm  
 Randbalken KVH, 137x100 mm  
 Folienabdichtung als "harte Bedachung", einlagig  
 EPS, d=20 mm mit Randkeil  
 Trägerplatte Holzwerkstoff, d=22 mm (lt. Statik)  
 Stegträger mit umlaufendem Randträger, d=400 mm  
 Zellulosefaserdämmung, d=400 mm  
 Feuchtheadaptive Folie, Randausbildung luftdichter Anschluss  
 Lattung 40x60 mm  
 Gipskartonplatte, d=12,5 mm

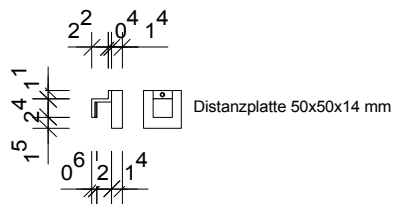
**Wandaufbau:**

Putzsystem, 3-lagig, d=13mm  
 Gewebespachtel mit Glasfasergewebe, zementfrei und alkalibeständig  
 Egalisationsspachtel wie vor  
 Silikonputz, hoch wasserdampfdurchlässig  
 Umlaufendes Putzprofil zur Geschosstrennung (Oberputz absetzen, Ausgleichsspachtel glätten), Farbe nach RAL und Wahl des AG  
 Holzfaserdämmplatte passend für Putz, d=60 mm als Abschluss der Einblaskammern geeignet  
 Stegträger, d=300 mm  
 Zellulosefaserdämmung, d=300 mm  
 Brettsperrholz mit Sperrholzmittellage, d=85 mm innen horizontal und vertikal gefräst für Elektroverteilung  
 Gipskartonplatte, d=12,5 mm  
 Gesamtaufbau: 471 mm



**Deckenaufbau:**

Spachtelung, PVC geklebt, d=8 mm  
 Schwimmender Estrich, d=50 mm  
 Isover Akustik EP 1 o.glw. 40/35 mm  
 Randdämmstreifen, d=10 mm  
 Trennlage PE-Folie  
 Wabenschüttung, d=60 mm  
 Rieselschutz  
 Gesamtaufbau über Decke: h = 153 mm  
 Brettsperrholzdecke, d=169 mm (lt. Statik)  
 Luftdichter Anschluss um den Deckenkopf, vollflächig verklebt am Anschluss  
 Gipskartonplatte, d=12,5 mm

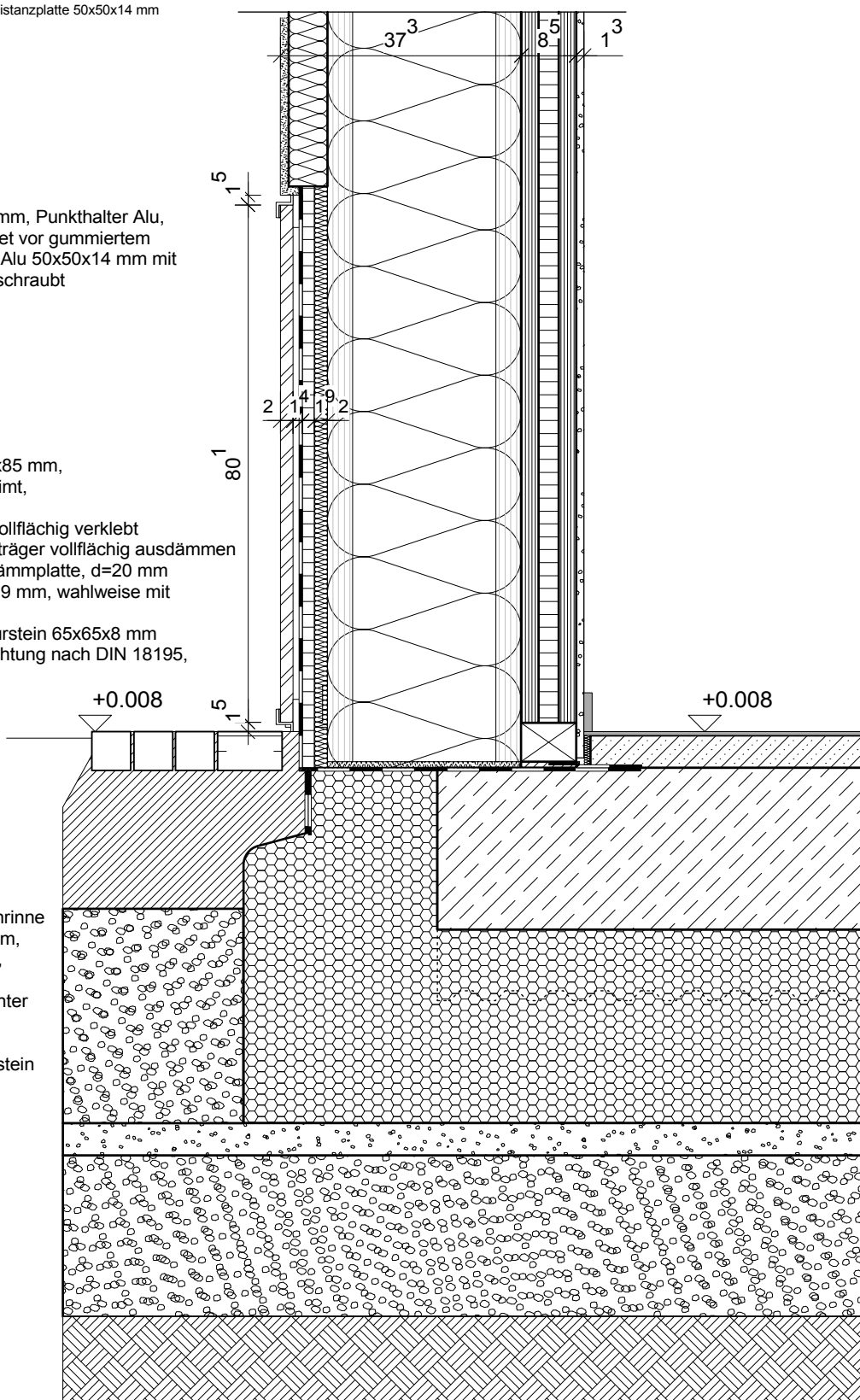


**Leistung Naturstein:**

Natursteinbelag, d=20 mm, Punkthalter Alu, d=4 mm, 2-fach gekantet vor gummiertem Pressband, Halteplatte Alu 50x50x14 mm mit Holzwerkstoffplatte verschraubt

**Fusspunkt Wand:**

Schwellholz Lärche 60x85 mm, mit Brettsperrholz verleimt, Mörtelbett  
 Luftdichter Anschluss vollflächig verklebt  
 Bautoleranz unter Stegträger vollflächig ausdämmen  
 Verdichtete Holzfaserdämmplatte, d=20 mm  
 Holzwerkstoffplatte d=19 mm, wahlweise mit Abstandsleiste  
 Winkelaufleger für Naturstein 65x65x8 mm  
 Horizontale Wandabdichtung nach DIN 18195, vollflächig verklebt



Pflasterbelag u. Fassadenrinne (Bircotop verz., 60x100 mm, Querstabrost verschraubt, o. gleichw.) im Mörtelbett bis knapp unter Naturstein heranzuführen  
 Füllmaterial verdichten  
 Wartungsfuge zum Naturstein dauerelastisch abdichten

**Bodenplatte:**

Bodenbelag  
 Estrich auf Trennlage d = 50 mm  
 Bodenplatte WU-Stahlbeton, Bewehrung nach Statik  
 Isoquick Perimeter-Bodenwanne 300 mm  
 Feinplanum Splitt 4/8 o.ä.  
 Kapillar brechende Schicht nach DIN EN ISO 13793 bis auf regionale Frosttiefe

Planinhalt Regelschnitt Aussenwand	Maßstab 1:10
<h1>WERKPLANUNG</h1>	
Bauort Bgm.-Widmeier-Str. 62 86179 Augsburg	Bauvorhaben BV SCHÖLLHORN
Bauherr Fam. Schöllhorn Nansenstr. 2b 86179 Augsburg	Gezeichnet GK
Planung Gerd Kolanowitsch, Dipl.-Ing. (FH), Architekt Marktplatz 9 D-86556 Kühnbach Fon: +49(0)8251-8197500 Fax: +49(0)8251-827395 Mobil: +49(0)8251-8197500 mail@geko-raumform.de	Datum 11.06.08
	Plannummer 5.0.1000