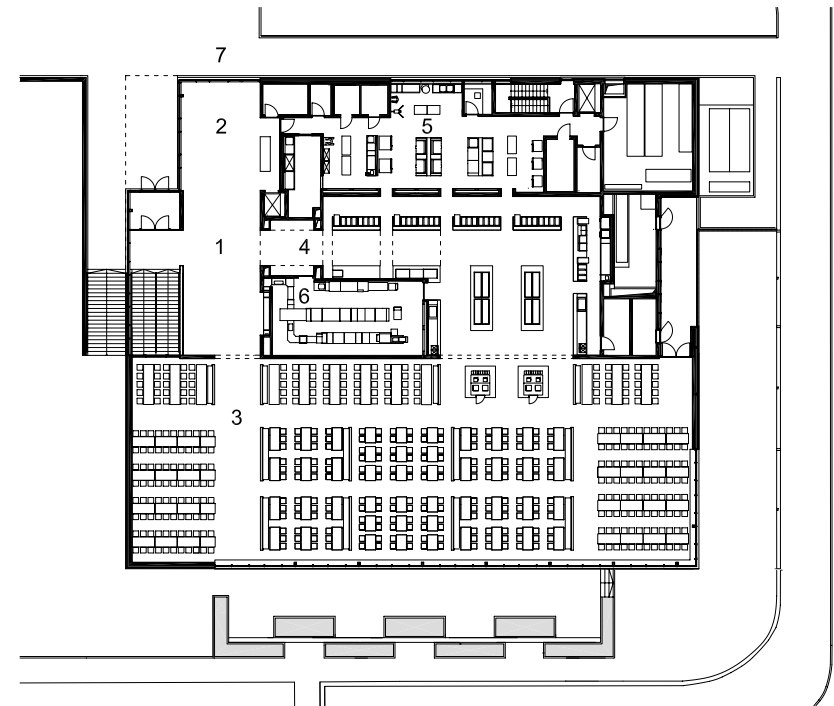


Grundriss Erdgeschoss

- 1 - Haupteingang
- 2 - Foyer
- 3 - Gäste-Kasino mt eigener Küche
- 4 - Technik
- 5 - Umkleiden
- 6 - Lager
- 7 - Kühlen
- 8 - Anlieferung



Grundriss Obergeschoss

- 1 - Foyer
- 2 - Cafeteria
- 3 - Speisesaal
- 4 - Essenausgabe
- 5 - Küche
- 6 - Spülküche
- 7 - Aussenbereich

Neubau des Standort-Kasinos der Firma Siemens AG im Werk Amberg

Architekten: Brückner & Brückner Architekten, Würzburg