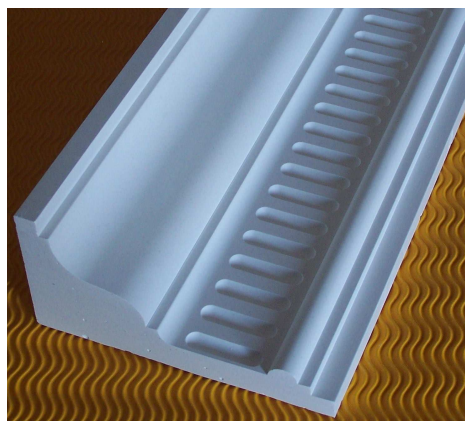




Produktbezeichnung

AH-Stuckleiste

Artikel Nr. 1636



Produktbeschreibung

Vollautomatisch hergestellte Stuck und Dekorleisten aus feinstem Alabastergips entsprechend DIN EN 998 1.

Massive Stuckleisten mit oder ohne Ornament, hochpräzise hergestellt und produktionsüberwacht, aus den natürlichen Grundstoffen Wasser und Gips. Beigemischte Glasfasern verbessern die Stabilität im Bruch- und Biegezugverhalten. Die konstruktive Neugestaltung der Querschnitte ermöglicht innenliegende, geschützte Ansichtsoberflächen. Die verarbeiterfreundlichen Abmessungen charakterisieren unsere Zwei-Hand-Leisten. Homogene, blasen- und einschlussfreie Oberflächen kennzeichnen die feine Ornamentik und ausdrucksstarke Dimensionalität und eignen sich bestens für sämtliche Möglichkeiten der individuellen, farblichen Beschichtung.

Abmessungen: 1200 x 120 x 60 mm (L x B x H)
Gewicht ohne Verpackung, netto ca. 4,8 kg

Anwendungsbereich

Einbau und Dekoration von Innenwand- und Deckenflächen.

Gestaltung überdachter Außenflächen ohne direkte Witterungs- und Feuchtigkeitseinwirkung, technische Beratung anfordern.

Bei hohem Wasserdampfaufkommen in gewerblichen Feuchträumen, z. B. im SPA- oder Hamam-Bereich, sind geeignete Rahmenbedingungen durch hydrophobierende Maßnahmen und ausreichende Belüftung zu schaffen. Es gelten die entsprechenden technischen Vorschriften.

DIN 18350 Putz- und Stuckarbeiten
DIN 18550 Putz, Baustoffe und Ausführung
DIN 18557 Werkmörtel, Herstellung und Überwachung

Verarbeitungshinweise

Vorbereitung:

Angrenzende Bauteile/Einrichtungsgegenstände durch Abdecken schützen. Untergrund auf Tragfähigkeit prüfen! Wasser-, Elektro- und Sanitärinstallationen beachten! Umsichtig arbeiten!

Bearbeitung, Klebetechnik (demontierbar):

- mechanische Befestigung mit Dübel und Hakenschrauben
- Werkstückintegrierte Aufhängesysteme
 1. eingelegte Schlaufen aus Stahl-/Perlonseil
 2. Bildschienensystem mit Schraubgleitern
- AH-Montageboard

Bearbeitung, Klebetechnik (dauerhaft):

Die Rückseite der Stuckleiste und die zu dekorierende Fläche vornässen. Den Klebemörtel laut Herstellerangaben anrühren und mit einer geeigneten Zahntraufel vollflächig auftragen. Durch seitliches Verschieben mit mäßigem Druck in die gewünschte Position bringen und niveaugleichen Anschluss an bereits befestigte Stuckleisten sicherstellen. Bis zum vollständigen Abbinden des Mörtels mit geeigneten Mitteln gegen Positionsveränderungen sichern.

Zusatz : bitte beachten Sie unseren Film „Verarbeitung kinderleicht“ sowie die bebilderte Verarbeitungsbroschüre, die Sie als PDF ausdrucken, oder als QR-Code smartphoneoptimiert betrachten können.

Stabilität & Reaktivität

Zu vermeidende Stoffe: Keine bekannt.
Gefährliche Zersetzungsprodukte: Keine gefährlichen Zersetzungsprodukte bekannt.

Toxikologische Angaben

Produktspezifische toxikologische Daten sind nicht bekannt. Bei sachgemäßer Anwendung sind keine Gesundheitsschäden bekannt bzw. zu erwarten.

Zusammensetzung & Angaben zu Bestandteilen

Bedingt durch die geologische Vorgeschichte unterscheiden sich die verwendeten Naturgipse in ihrem Reinheitsgrad, der Farbe sowie der Zusammensetzung. Die Farbe des Gipsgesteines ist weiß, wird aber naturgemäß durch die Art der Beimischungen beeinflusst. Zu den Beimischungen zählen natürliche Sedimente, die während der Abscheidung des Gipses aus ehemaligen Meeren niedergeschlagen wurden, wie z.B. Kalkstein, Mergel, Ton, Eisenoxide und gelegentlich auch Sand oder verschiedene Salze.

Physikalische & chemische Eigenschaften

· Chemische Formel:	Ca [SO ₄] x 2H ₂ O
· Form:	Pulver (Werk trockenmörtel)
· Farbe:	weiß
· Geruch:	geruchlos
· Wasseraufnahme:	W2
· Wasserdampfdurchlässigkeit:	ca. 9µ
· Wasserlöslichkeit (schwer löslich):	2,05 (g CaSO ₄ /l)
· Dichte:	2,31 g/cm ³
· Druckfestigkeit:	3,5-7,5 N/mm ² , CSIII
· Elastizitätsmodul:	ca. 4800 N/mm ²
· pH-Wert:	ca. 7
· Wärmeleitfähigkeit 10,dry:	0,83W/(mK) für P=50% 0,93W/(mK) für P=90%

Lieferform

Paarweise mit Gummiband umreift, bzw. nach Vereinbarung.

Angaben zum Transport

Das Produkt unterliegt nicht den nationalen und internationalen Transportvorschriften für Straße, Schiene, See und Luft. Gipsprodukte sind beim Transport vor Feuchtigkeits-, Kipp- und Aufpralleinwirkung zu schützen.

Handhabung & Lagerung

Hinweise zum sicheren Umgang: Für gute Raumbelüftung sorgen. Staubbildung und Staubablagerung vermeiden.

Hinweise zum Brand- und Explosionsschutz: Keine besonderen Maßnahmen erforderlich.

Lagerung: Auf Holzpaletten lagern, vor hoher Luftfeuchtigkeit und direkter Wassereinwirkung schützen.

VCI-Lagerklasse: 13, nicht brennbare Feststoffe.

Hinweise zur Entsorgung

Produkt: Die Zuordnung einer Abfallschlüsselnummer gemäß europäischem Abfallkatalog (AAV) ist in Absprache mit dem regionalen Entsorger vorzunehmen.

Verpackung: Vollständig entleerte Verpackungen können einem Recycling zugeführt werden. Nicht reinigungsfähige Verpackungen sind in Abstimmung mit dem regionalen Entsorger zu entsorgen.

Rechtsvorschriften

Kennzeichnung gemäß EG-Richtlinie

Das Produkt ist nach EG-Richtlinie 1999/45/EG nicht kennzeichnungspflichtig.

Gefahrensymbole:	Keine
R-Sätze:	Keine
S-Sätze:	Keine

Beschäftigungsbeschränkung: Die dem Schutz vor Gefahrenstoffen dienenden Beschäftigungsbeschränkungen nach Mutterschutzrichtlinienverordnung und Jugendarbeitsschutzgesetz sind zu beachten.
Wassergefährdungsklasse 1;
Quelle: Einstufung gemäß VwVwS, Anhang 4 (Punkt 3).
GISCODE: CP 1

Allgemeine Hinweise

Die genannten Werte und Produkteigenschaften sind das Ergebnis intensiver Entwicklungsarbeit und praktischer Erfahrungen. Diese Empfehlungen zur Anwendung in Wort und Schrift sollen Hilfestellung bei der Auswahl unserer Produkte geben und begründen kein vertragliches Rechtsverhältnis. Insbesondere entbinden sie den Käufer und Verarbeiter nicht von der Verpflichtung, sich von der Eignung unserer Produkte für den vorgesehenen Verwendungszweck mit der gewerbeüblichen Sorgfalt selbst zu überzeugen. Die allgemeinen Regeln der Bautechnik müssen eingehalten werden. Änderungen, die der Verbesserung des Produktes oder seiner Anwendung dienen, behalten wir uns vor. Mit Erscheinen dieser Ausgabe sind frühere Ausgaben ungültig.

Datenquellen, die zur Erstellung des Datenblattes verwendet wurden: EG-Richtlinie 67/548/EG bzw. 99/45/EG, Verordnung (EG) Nr. 1907/2006, EG-Richtlinie 2000/39/EG, nationale Luftgrenzwertlisten der jeweiligen Länder, Transportvorschriften gemäß ARD, RID, IMDG, IATA in den jeweils gültigen Fassungen. Datenquellen, die zur Ermittlung von physikalischen, öko-toxologischen und toxologischen Daten benutzt wurden, sind direkt in den jeweiligen Kapiteln angegeben.

Sicherheitshinweise

Keine

Gewerbliche Schutzrechte

Umseitig bebildertes Produkt ist durch Eintragung beim Deutschen Patent- und Markenamt mit Wirkung vom 26.05.2011 unter der Nummer 20 2011 004 135.2 und vom 18.07.2011 unter dem Aktenzeichen 40 2011 001 464.5 geschützt.

Es werden keine Lizenzverträge zur Herstellung, sowie Exklusiv- oder Alleinvertriebsrechte an Dritte erteilt.

Ausgabedatum

01. März 2014

Kontakt

AH-STUCK GmbH

Axel von der Herberg
Karlstraße 82
D-74076 Heilbronn

Telefon 07131 - 27 98 21-1
Telefax 07131 - 27 98 21-3
E-Mail info@ah-stuck.de
Internet www.ah-stuck.de